

24B1H Adattatore VESA

Istruzioni di montaggio

Questo adattatore VESA è compatibile con i seguenti monitor del marchio AOC :

22B1H, 22B1HS, 24B1H, 24B1XH, 27B1H

AVVERTENZA

Per ridurre il rischio di infortuni, è importante leggere attentamente tutte le istruzioni prima dell'installazione. Non ci assumiamo alcuna responsabilità per danni a persone o cose derivanti da un uso improprio di questo prodotto.

Assicurati inoltre di rispettare le specifiche tecniche del prodotto.

1. Leggi attentamente tutte le istruzioni.
2. Un'installazione errata può causare danni o gravi infortuni. Assicurati che il prodotto e il monitor siano montati in modo sicuro prima di utilizzarli.
3. Assicurati che il supporto a cui verrà fissato il prodotto possa sostenere senza problemi il peso totale del monitor, del computer e dell'adattatore.



- **Peso massimo del monitor:** 7 kg / 15,4 lbs
- **Compatibilità standard VESA:** 75x75 mm
- **Materiale:** plastica
- **Angolo di rotazione:** non compatibile
- **Temperatura massima di funzionamento:** 35°C / 95°F
- **Temperatura ambiente massima:** 35°C / 95°F

AVVERTENZA

Il superamento della capacità di carico massima, della temperatura di esercizio o della temperatura ambiente può causare gravi lesioni o danni.

Importanti Misure di Sicurezza



Si prega di leggere attentamente queste istruzioni e di conservarle per il futuro. Se il prodotto viene trasferito a terzi, queste istruzioni devono sempre essere incluse. Ignorare queste avvertenze può causare lesioni o danni a persone e prodotti, per i quali non possiamo assumerci alcuna responsabilità.

IMPORTANTE - DA CONSERVARE PER FUTURI RIFERIMENTI.

- L'uso di questo prodotto deve sempre avvenire in conformità con le avvertenze di sicurezza fornite.
- Non installare il tuo adattatore VESA in combinazione con il monitor in luoghi dove ci sono persone sottostanti.
- Non superare il peso massimo dei modelli di monitor compatibili, altrimenti potrebbero verificarsi gravi lesioni o danni materiali.
- Fai attenzione alla temperatura ambiente massima di 35°C durante l'uso del prodotto.
- Non montare l'adattatore VESA vicino a una fonte di calore o sotto la luce solare diretta, poiché ciò potrebbe surriscaldare l'adattatore.
- Controlla se il tuo punto di fissaggio (ad es. braccio del monitor) è in grado di sostenere il peso del monitor con l'adattatore VESA.
- Il prodotto è progettato esclusivamente per un fissaggio con un modello di fori di 75x75 / 100x100mm / 200x200mm.
- Dopo l'installazione dell'adattatore VESA, la posizione del monitor deve essere regolata nuovamente per garantire la corretta ergonomia.

AVVERTENZA

Assicurati che il dispositivo sia spento e scollegato dalla rete elettrica prima dell'installazione per evitare possibili lesioni o danni.

1. Prima Del Primo Utilizzo

Controllare attentamente che il prodotto non presenti danni da trasporto e che non siano presenti accessori, come ad esempio le viti, che dovrebbero essere inclusi nella fornitura.

ATTENZIONE

Assicurarsi che i materiali di imballaggio e le piccole viti e parti contenute siano inaccessibili ai bambini per ridurre al minimo il rischio di soffocamento e altri rischi.

2. Manutenzione e Pulizia

2.1 Manutenzione

- Si raccomanda di controllare ogni tre mesi che tutte le viti siano ancora ben strette. Inoltre, controllare regolarmente le condizioni di tutti i componenti del prodotto.
- Conservare il prodotto in un luogo fresco e sicuro, preferibilmente a una temperatura massima di conservazione di 40°C. Per maggiore sicurezza, tenere il prodotto lontano dalla portata dei bambini e preferibilmente nella confezione originale.
- Evitare vibrazioni o urti per non compromettere la durata e la funzionalità del prodotto.

2.2 Pulizia

- Per la pulizia del prodotto non si devono utilizzare detergenti corrosivi o caldi. Allo stesso modo, spazzole metalliche, metallo o altri materiali taglienti non sono adatti alla pulizia e non devono essere utilizzati.
- Per una pulizia delicata ed efficace, si raccomanda l'uso di un panno morbido e umido.

3. Smaltimento

Per lo smaltimento di questo prodotto, si consiglia di contattare le autorità locali competenti o i servizi di smaltimento. Questi possono fornirvi informazioni dettagliate sulle opzioni di smaltimento e sui centri di riciclaggio disponibili nella vostra zona.

4. Informazioni sul Produttore

3idee S.à r.l.
19 Rue de Bitbourg
L-1273 Luxembourg
Luxembourg

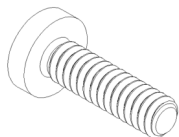
mail: info@3idee.eu

5. Aiuto e Feedback

Se avete bisogno di aiuto per il vostro articolo, siamo qui per voi. Apprezziamo inoltre qualsiasi feedback.

<https://help.3idee.eu/it/contatt>

Accessori in Dotazione



4x Vite M4x14 con testa a croce
(**SP2**)

⚠ AVVISO: Si prega di controllare prima dell'assemblaggio se tutti i pezzi dell'accessorio sono completi. Se manca qualcosa, contatta immediatamente il nostro servizio clienti via e-mail o telefono. Siamo lieti di aiutarti.

Allineamento Orizzontale / Verticale

Nota bene: Non tutti gli adattatori VESA e i monitor sono progettati per l'orientamento verticale. Questa limitazione è spesso dovuta alla particolare geometria dell'adattatore o del monitor. Non ignorare questa informazione, poiché il limite di carico dell'adattatore viene superato rapidamente se non viene montato correttamente.

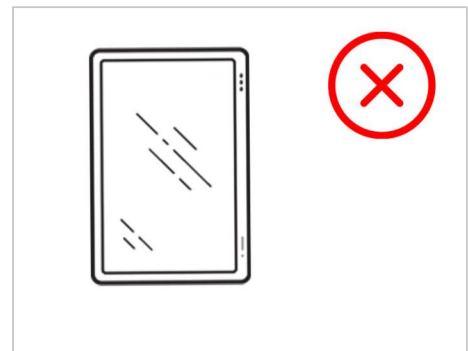
Stiamo lavorando costantemente allo sviluppo di monitor e adattatori adatti anche all'allineamento verticale.

Per impostazione predefinita, tuttavia, i monitor sono progettati per l'orientamento orizzontale.

**Montaggio
Orizzontale: SÌ**



**Montaggio
Verticale: NO**



Istruzioni di Montaggio

Passo 1

Appoggiare il monitor AOC su una superficie sicura e morbida e rimuovere il supporto. (Figura 1)

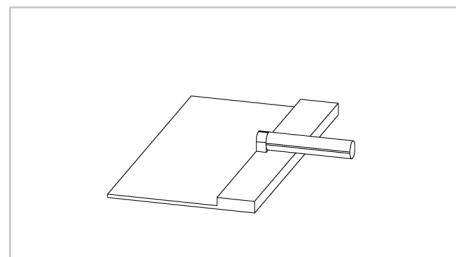


Figura 1

Passo 2

Ora prendete l'adattatore VESA 3idee e "fatelo leva" sulla base del monitor AOC come mostrato. (Figura 2)

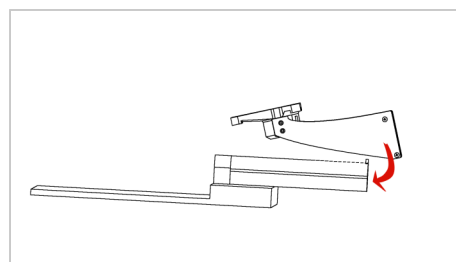


Figura 2

Passo 3

L'adattatore dovrebbe ora essere collegato al monitor AOC. (Figura 3)

Nella fase successiva avviteremo l'adattatore al monitor.

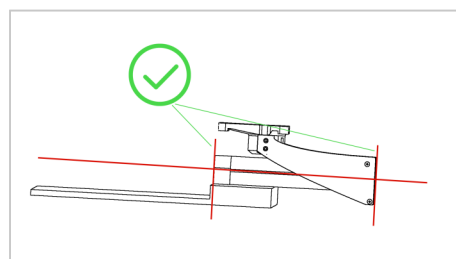


Figura 3

Passo 4

Ora è possibile utilizzare la vite appena rimossa dal supporto AOC per collegare l'adattatore VESA al monitor.

(Figura 4)

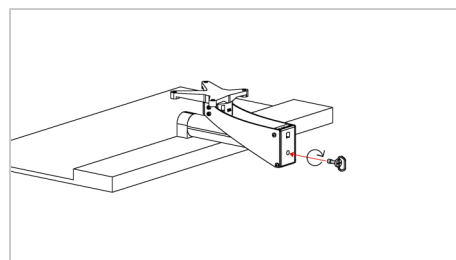


Figura 4

Passo 5

Verificare che l'adattatore sia collegato correttamente al monitor. (Figura 5)

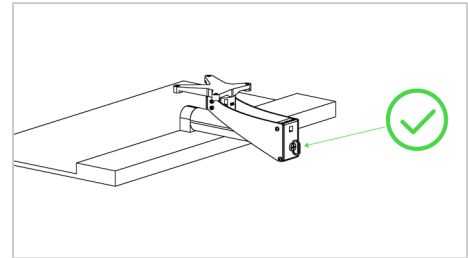


Figura 5

Passo 6

Per motivi ottici, è possibile ripiegare la leva della vite in modo che non sia più visibile in seguito. (Figura 6)

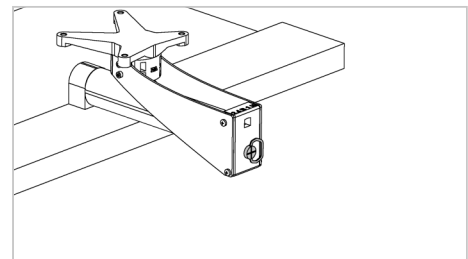


Figura 6

Passo 7

⚠ AVVISO: Se le istruzioni fornite in questo passaggio non sono adatte al tuo dispositivo, ti preghiamo di seguire le linee guida di montaggio del produttore del tuo braccio per monitor o braccio girevole per fissare il monitor al muro o al braccio girevole.

Per questo passaggio ti consigliamo di avere una **2. persona.**

Solleva ora il monitor e posizionalo sul supporto per monitor. Fissa l'adattatore VESA con le 4 viti M4x14 fornite (**Sacchetto delle viti: SP2**).

È meglio fissare prima 2 viti in diagonale, in modo che il monitor non possa più cadere e tu possa fissare le viti rimanenti senza difficoltà.

⚠ AVVISO: Fai attenzione alle viti corrette!

(Figura 7)

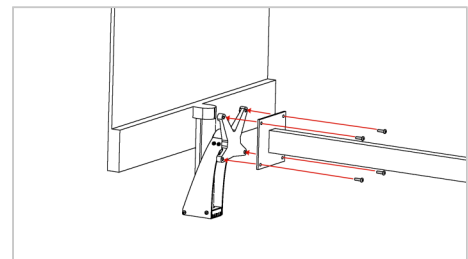


Figura 7

Passo 8

Assicurarsi che tutte e 4 le viti siano serrate saldamente.
(Figura 8)

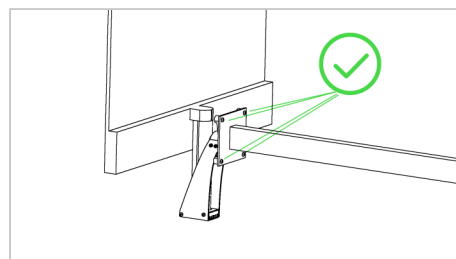


Figura 8